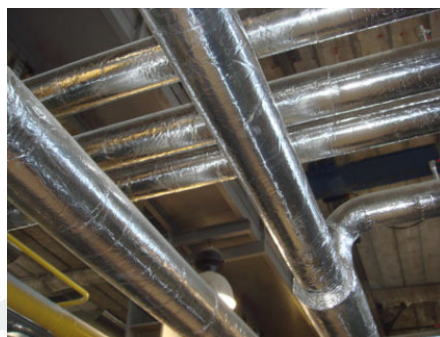


## K-FLEX ALU



Покрытие ALU представляет собой пятислойный материал из трех слоев алюминиевой фольги толщиной 9 мкм каждой и двух слоев ПЭТФ пленки толщиной 23 мкм каждый. Предназначено для использования в качестве покровного слоя, обеспечивая защиту от воздействия ультрафиолетового излучения и механических повреждений. Покрытие ALU производится только на основе материалов K-FLEX ST(ECO).

### Технические характеристики покрытия ALU

Характеристика	Значение
Толщина, мкм по ГОСТ 17177	~ 73
Удельный вес, г/м <sup>2</sup> по ГОСТ 30547	~ 151
Коэффициент сопротивления диффузии водяного пара (фактор $\mu$ ) по ГОСТ 25898	$\geq 15\ 000$
Предел прочности при разрыве, Н/15 мм по DIN 53 354 — в продольном направлении — в поперечном направлении	125 135
Относительное удлинение при разрыве, % по DIN 53 354 — в продольном направлении — в поперечном направлении	25 35
Группа горючести по ГОСТ 30244	Г1